



Drodzy Klienci,

w dzisiejszym Newsletterze chcemy pokazać Wam jak łatwo można spersonalizować wygląd naszych systemów, aby codzienne z nich korzystanie było prawdziwą przyjemnością.

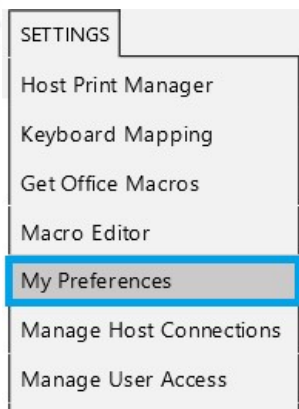


**Agnieszka Dębska**  
**Marta Wałachowska**  
**Krzysztof Bigder**

Account Managers, Travelport Poland

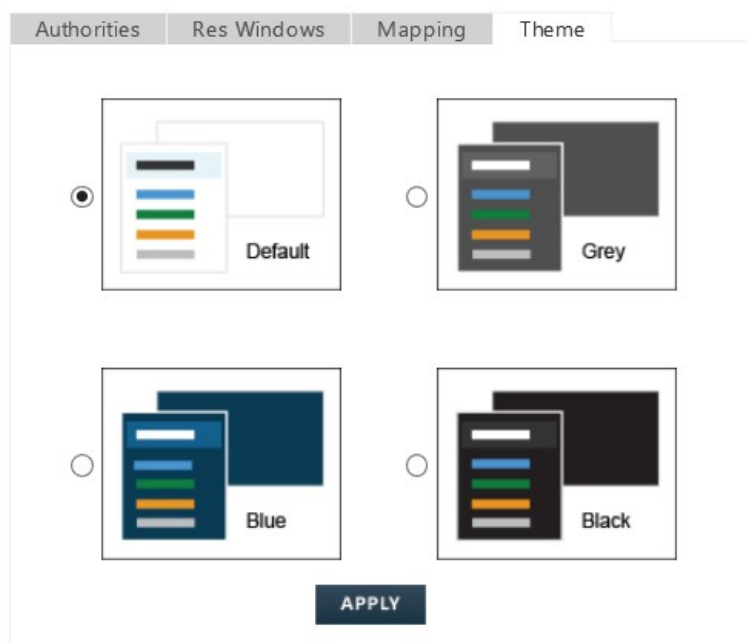
### W systemie Worldspan:

1. Wejdź w zakładkę *Settings* → *My Preferences*:



2. Wejdź w *Theme* i wybierz jedną z czterech opcji kolorystycznych:

### My Preferences



3. A w *Reservation Windows* wybierz swoją ulubioną czcionkę oraz jej rozmiar:

Authorities Res Windows Mapping Theme

Select a font for all windows:

Courier

Font size: 10 point

4. Teraz już tylko zapisz zmiany przez APPLY, a następnie SUBMIT CHANGES.

### W systemie Galileo:

1. Wejdź w zakładkę Settings: *Application* → *Application Settings* i wybierz jedną z czterech opcji kolorystycznych:

Color scheme:

BlueBackground

DarkBackground

GreyBackground

LightBackground

2. Wybierz jedną z wielu dostępnych czcionek i jej rozmiar:

Font:

Consolas

Font Weight: Normal

Font Size: 12

3. Aby znacznie skrócić czas oczekiwania na wyniki wyszukiwania ustaw ilość odpowiedzi zwracane przez system w Search Settings:

### Search Settings

Set the number of search results you want returned at a time

Air Availability: 16

Flight Shopping: 16

Fare Display: 64

4. Jeśli Twoje ustawienia są już gotowe, zapisz zmiany poprzez SAVE.

Pozdrawiamy,  
Agnieszka Dębska, Marta Wałachowska, Krzysztof Bigder

© 2016 Travelport. All rights reserved. Travelport, Apollo, Galileo, Worldspan and the Travelport logo are trademarks of Travelport. All other marks are the property of their respective owners.

[Privacy policy](#)

[Terms & conditions](#)

To manage your email preferences, or opt-out of future marketing communications please [click here](#)