



Newsletter

Minuta z Account Managerem



Drodzy Klienci,

W dzisiejszym newsletterze dowiedzie się jak dodać w systemie swój ulubiony link, by móc uruchomić go jednym kliknięciem.

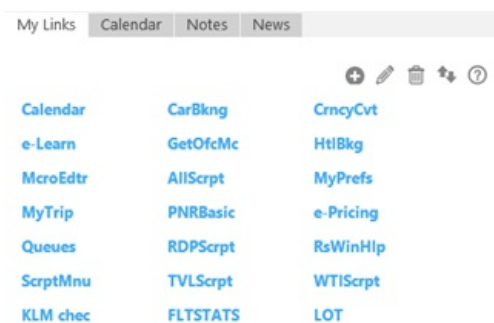
W pierwszej części wiadomości pokażemy Wam jak zrobić to w Smartpoint **Worldspan**, a w drugiej części - w Smartpoint **Galileo**.


Przydatny link w zasięgu ręki

WORLDSPAN

Zobacz jak w prosty sposób możesz dodać swój ulubiony link, by uruchomić go jednym kliknięciem.

1. Wybierz zakładkę *My Links* w prawym dolnym rogu:



2. Kliknij na plus, by dodać swój link. 

3. Wpisz nazwę linku np. BA CKIN i zaznacz jego typ np. strona internetowa:

Type the link's label:

BA CKIN

Select type of link:

Office Macro Tools Index Item
 Personal Macro Help Index Item
 Script Web Site
 Program

NEXT HELP CANCEL

W taki sam sposób możesz dodać skrypty, macro czy dokument określając odpowiednio typ dodawanego linku.

4. Następnie wklej link (np. adres strony internetowej) i zapisz klikając FINISHED

Type the web site address:

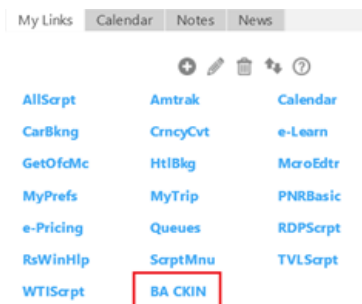
http://www.britishairways.com/travel/olcilandng

Example URL: www.cnn.com
Type https:// before the URL for secure sites.

Example IP address: 127.10.10.01

FINISHED BACK

5. Twój link doda się pod *My Links*, a otworzysz go z łatwością poprzez kliknięcie na jego nazwę.



6. Możesz edytować, kasować lub układać w wybranej kolejności swoje linki klikając ikonki menu:

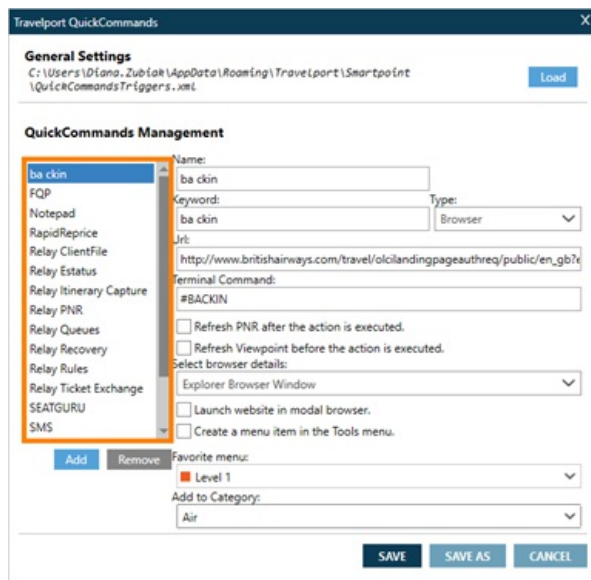


GALILEO

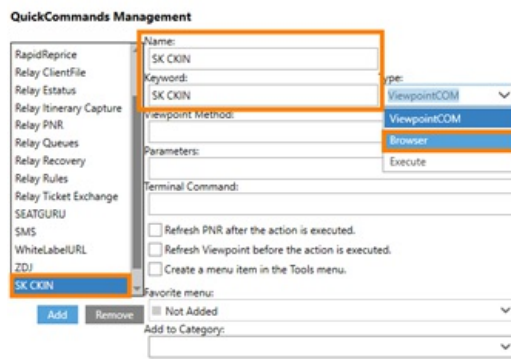
Zobacz jak w prosty sposób możesz dodać swój ulubiony link, by uruchomić go jedną komendą lub kliknięciem.

1. Wejdź w zakładkę *Tools* → *Quick Commands* → *Configurations*.

Otworzy się okno z Travelport QuickCommands, gdzie po lewej stronie mamy już gotową listę przykładowych komend.



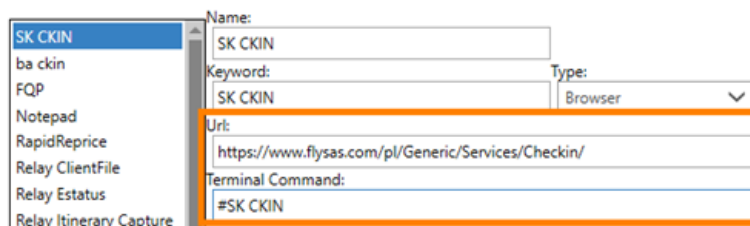
2. Dodaj swoją komendę przez **Add** . Wpisz nazwę danej komendy oraz Keyword np. SK CKIN, jeżeli dodajesz stronę internetową, wybierz w *Type* → *Browser*.



3. Po wybraniu *Browser* pojawi się pole do dodania linku strony w *Url*. Wklej adres strony internetowej.

4. Utwórz komendę, która będzie otwierała dodaną stronę.

Twoja komenda musi rozpoczynać się symbolem **#** np. **#SK CKIN**



W **Add to Category** możesz określić czy jest to strona powiązana z Air, Car lub Hotel.

5. Teraz swoją stronę możesz otworzyć za pomocą utworzonej komendy: **#SKCKIN**

lub klikając w prawym górnym rogu ikonę  i wybierając jej nazwę z listy.

QUICKCOMMANDS

Viewing All Categories

SEATGURU (#SEATGURU)
SK CKIN (#SK CKIN)
ba ckin (#BACKIN)



** W taki sam sposób możesz zaprogramować wyświetlanie skryptów, czy dokumentów zapisanych na swoim dysku. Wybierz w tym celu *Type* → *Execute* i dodaj ścieżkę pliku, który będziesz chciał uruchomić.



Pozdrawiamy,
Agnieszka Dębska, Marta Wałachowska, Krzysztof Bigder

© 2017 Travelport. All rights reserved. Travelport, Apollo, Galileo, Worldspan and the Travelport logo are trademarks of Travelport. All other marks are the property of their respective owners.

[Privacy policy](#)

[Terms & conditions](#)

To manage your email preferences, or opt-out of future marketing communications please [click here](#)